

鳳凰颱風情資研判

第三報

一周預報

模式預測

降雨預測

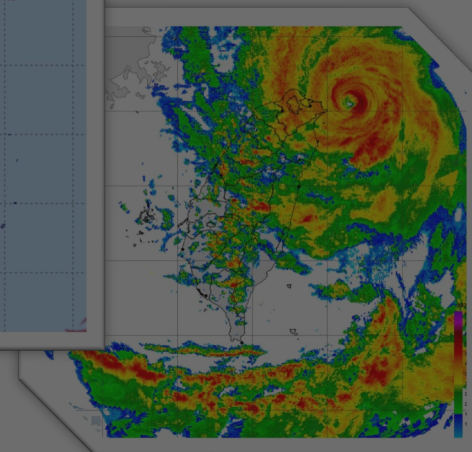
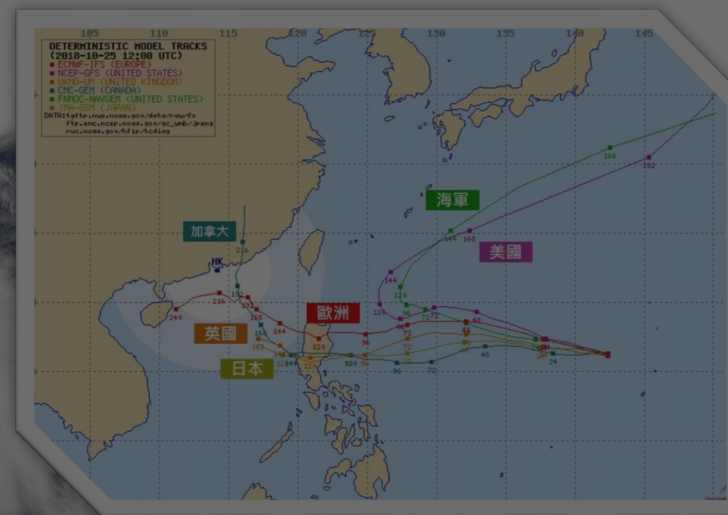
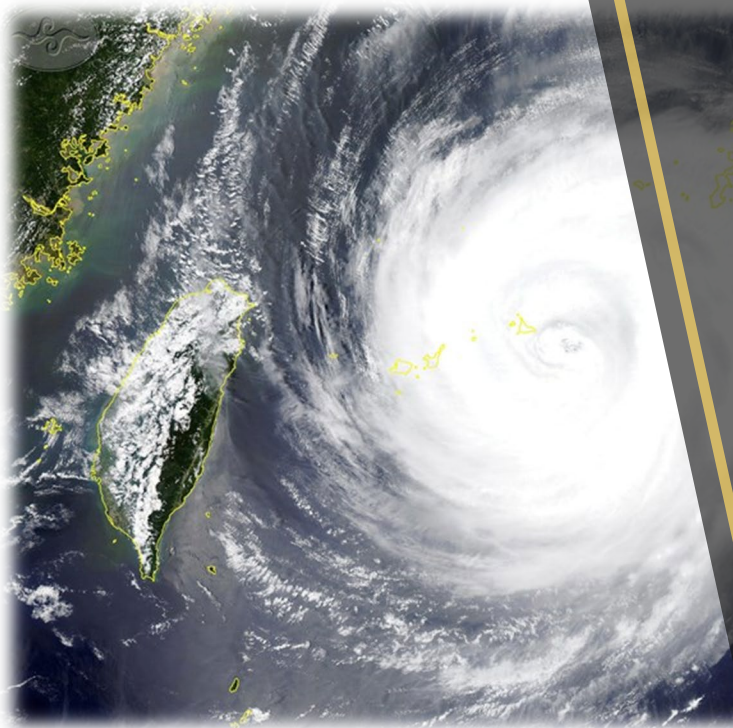
颱風路徑

衛星雲圖

雷達迴波

中央氣象署

歐洲氣象中心



2025.11.12 07:00

颱風動向

(發布時間：114 年 11 月 12 日 06 時 15 分)

名稱：**鳳凰颱風 FUNG-WONG (輕度)**

中心位置：北緯 21.3 度，東經 119.3 度

速度：每小時 14 轉 27 公里速度

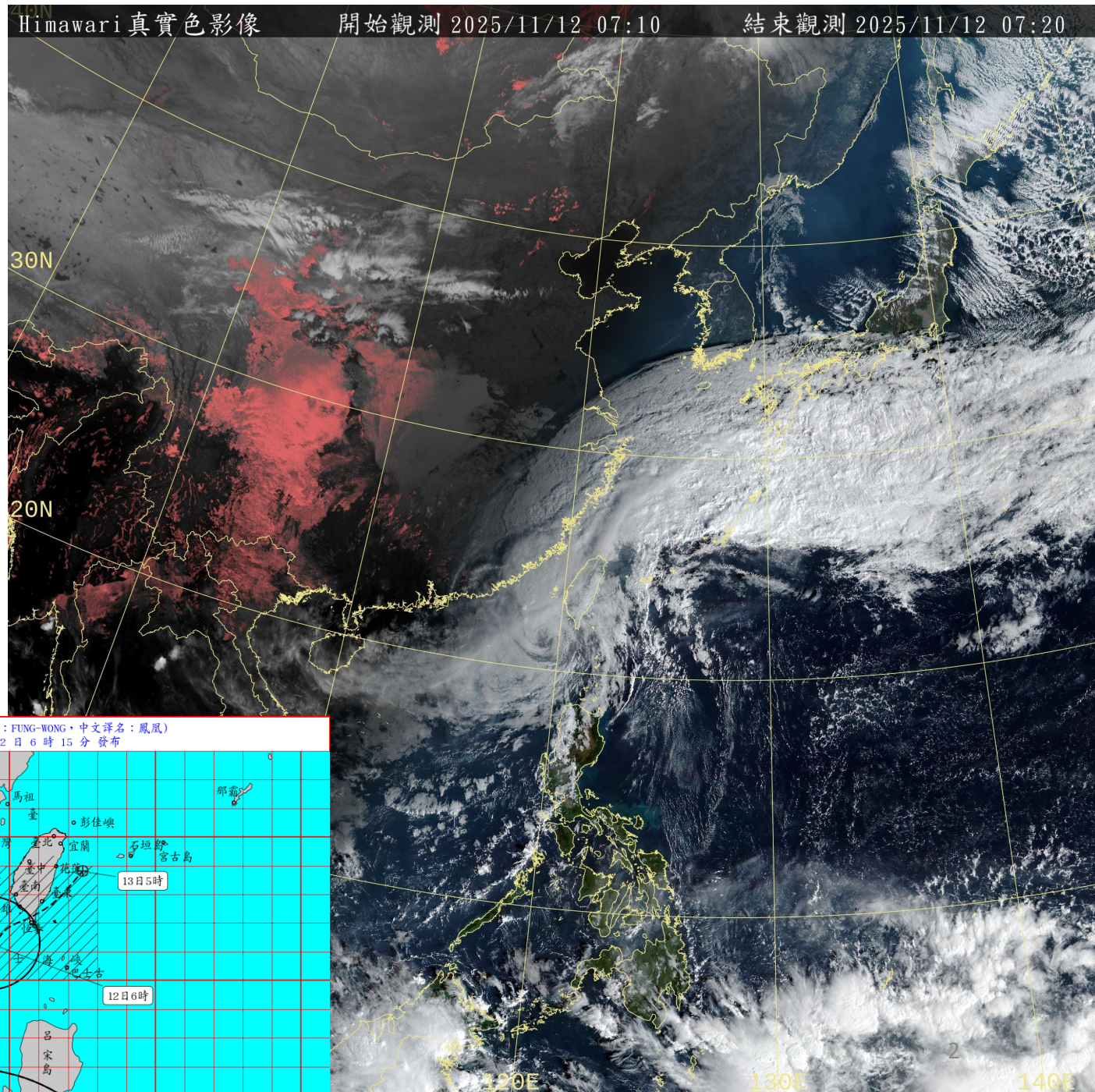
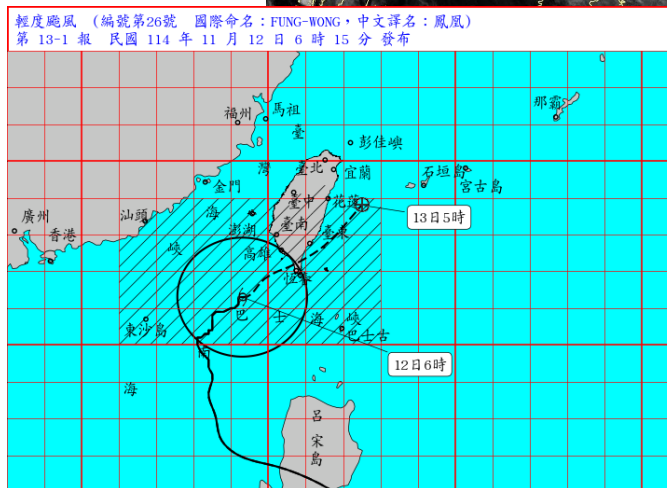
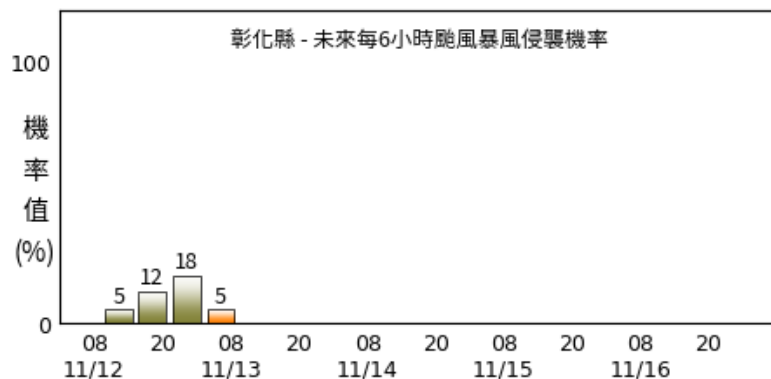
行進方向：向**東北東轉東北**進行

近中心最大風速：23 公尺/秒 (**9 級**風)

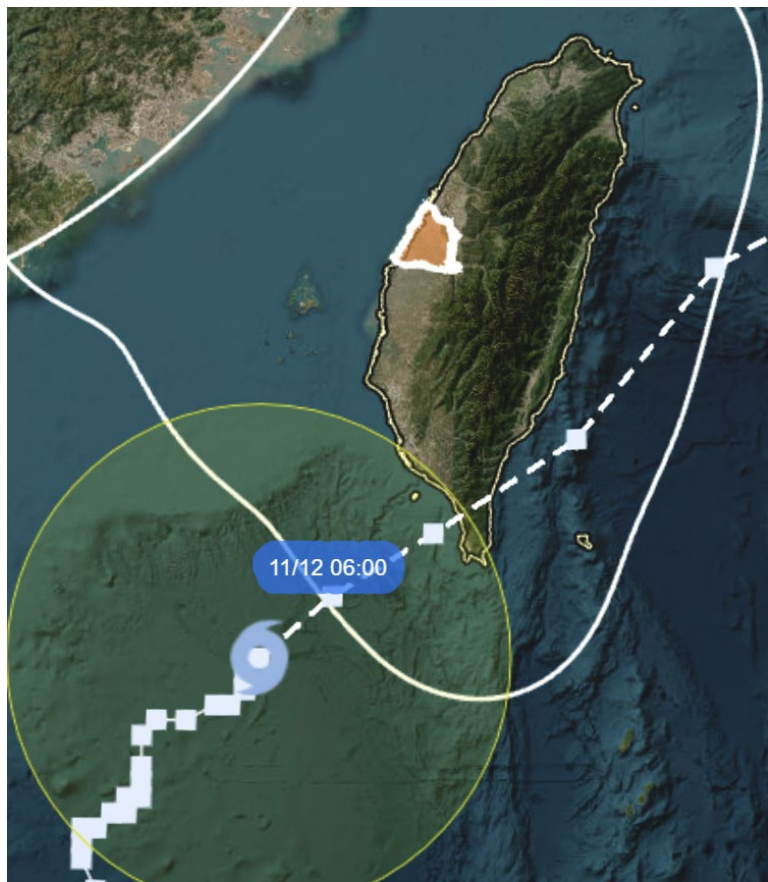
瞬間最大風速：30 公尺/秒 (**11 級**風)

七級風暴風半徑：180 公里

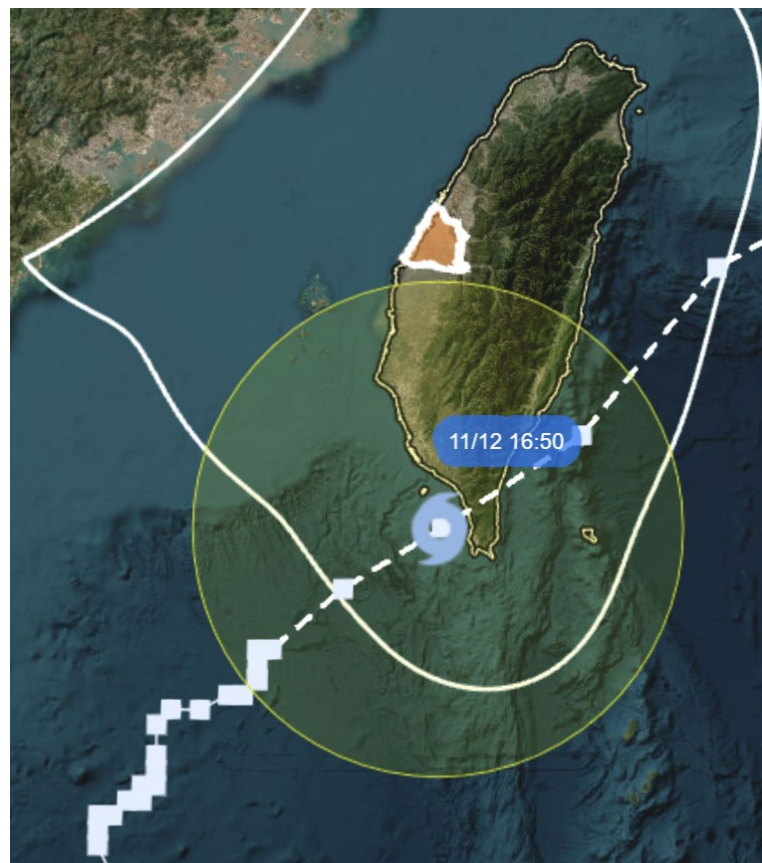
◆ 暴風圈已進入臺灣南部陸地，已對雲林、嘉義、臺南、高雄、屏東、南投、花蓮、臺東、恆春半島及澎湖，發布陸上警戒。



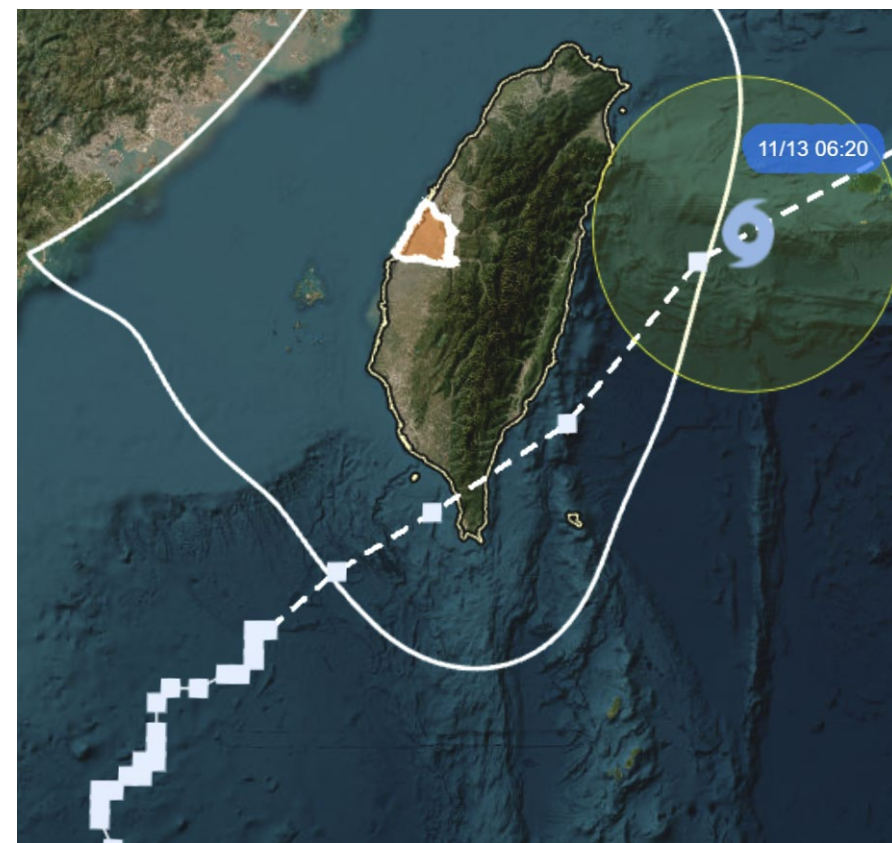
◆ 暴風圈已約於
11/12 清晨6時接觸
臺灣陸地。



◆ 預計11/12 下午5時
暴風圈最接近本縣，
並會登陸屏東地區。



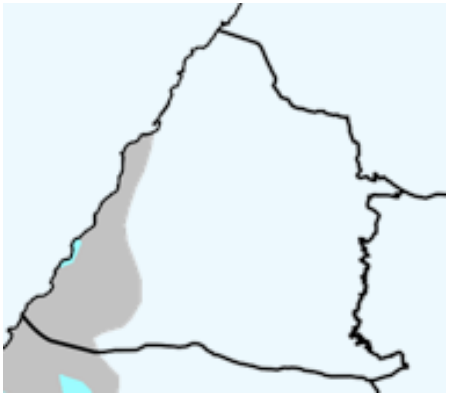
◆ 登陸後颱風便逐漸減
弱，預計11/13 上午6
時左右，暴風圈脫離
臺灣。



定量降水預報

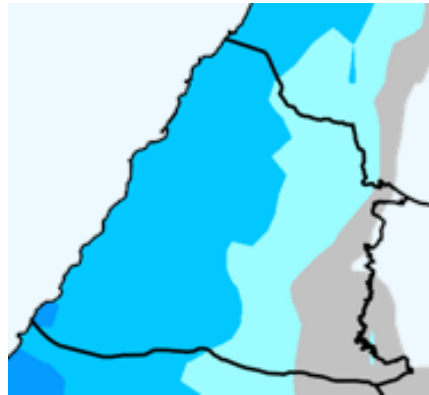
依中央氣象署預報，颱風影響期間，本縣約自11/12午後至11/13 半夜會有較明顯降雨。

11/12 8時– 11/12 14時



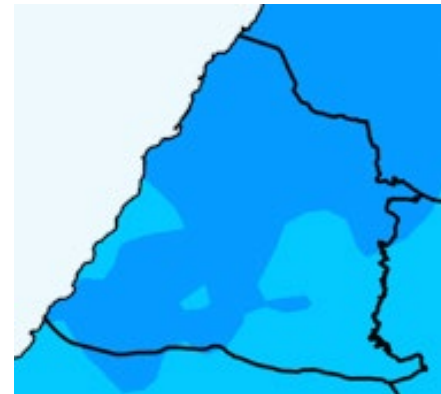
0 mm

11/12 14時– 11/12 20時



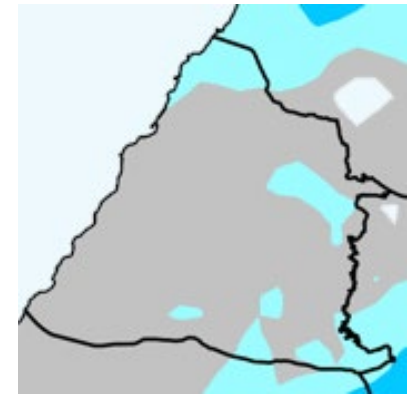
0 - 5 mm

11/12 20時– 11/13 02時



2-10 mm

11/13 02時 – 11/13 08時



0 – 5 mm

鳳凰颱風外圍環流造成台灣東(北)部地區降雨明顯。

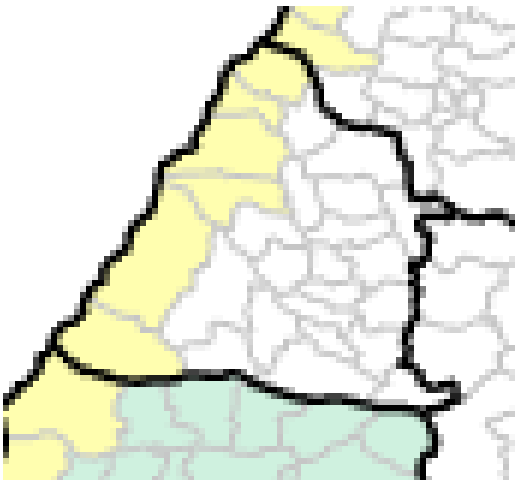
◆ 本縣濱海地區注意11/12風力較為強勢。

114年第26號颱風各地區風力預測

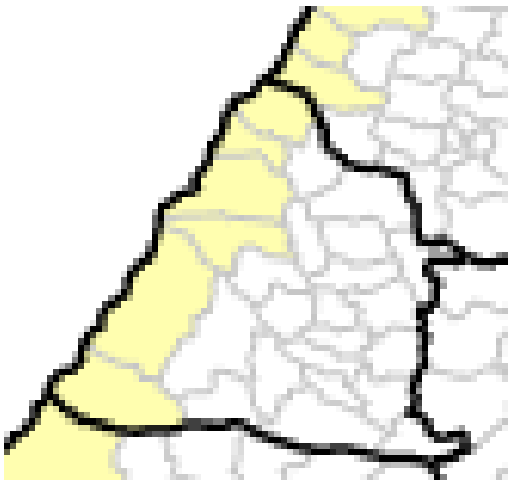
發布時間：2025年11月12日07時00分(加報)

分區	風力(級)	12日07時至 12日12時	12日12時至 12日18時	12日18時至 13日00時
彰化縣	平均風	4-5	4-5	4-5
	陣風	6-7	6-7	6-7
彰化縣濱海鄉鎮	平均風	6-7	6-7	6-7
	陣風	9-10	9-10	9-10

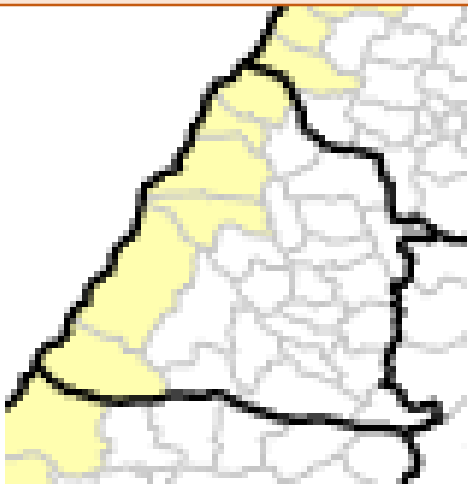
11/12 7時– 11/12 12時



11/12 12時– 11/12 18時



11/12 18時– 11/13 00時



鄉鎮市雨量預測_中央氣象署

◆ 此颱風影響期間(11/12-11/13)，本縣總雨量
預估約為 小於50 毫米。

24小時累積雨量預測 (加報)

發布時間：12日07時

預測12日08時至13日08時

各地區累積雨量

臺北市 平地 50-100
山區 100-190

新北市 平地 100-190
山區 80-150

桃園市 平地 50-100
山區 <80

新竹市 平地 <80

新竹縣 平地 <80
山區 <80

苗栗縣 平地 <80
山區 <80

臺中市 平地 <50
山區 <80

彰化縣 平地 <50

南投縣 平地 <50
山區 <80

雲林縣 平地 <50
山區 <50

澎湖縣 平地 50-100

嘉義市 平地 <50

嘉義縣 平地 <50
山區 <50

臺南市 平地 <80
山區 <80

高雄市 平地 80-150
山區 100-190

屏東縣 平地 80-150
山區 100-190

基隆市 平地 100-190

宜蘭縣 平地 50-100
山區 80-150

花蓮縣 平地 80-150
山區 100-190

臺東縣 平地 80-150
山區 100-190

蘭嶼綠島 平地 <50

恆春半島 平地 50-100

連江縣 平地 <50

金門縣 平地 <50



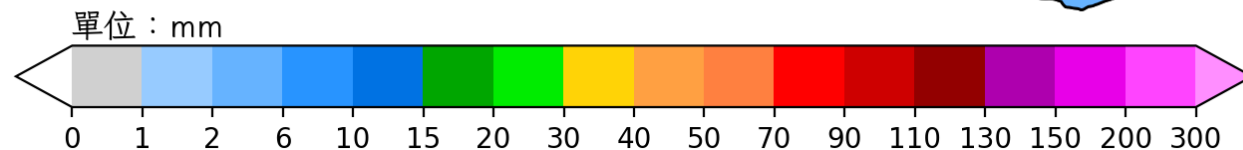
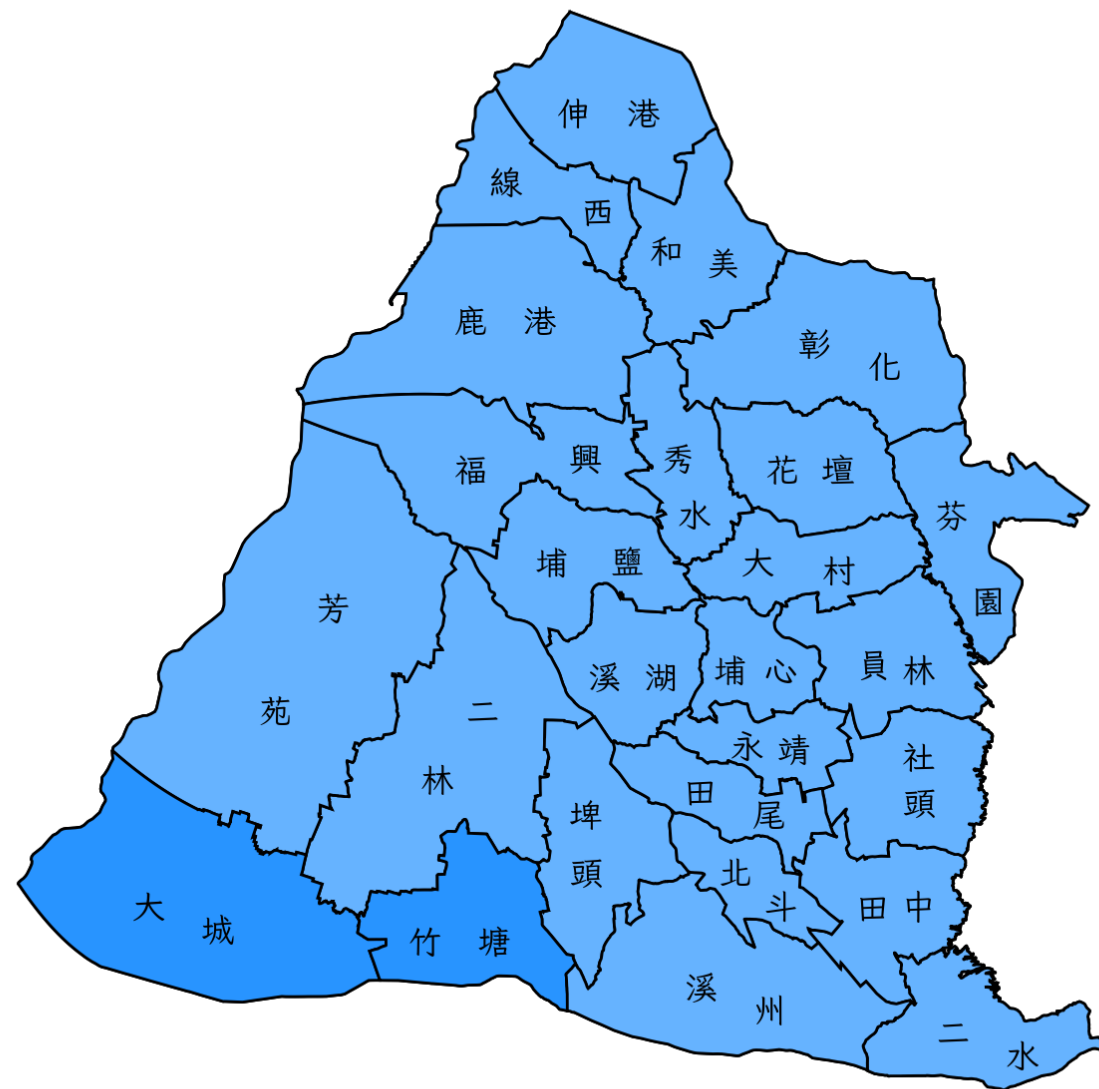
預測累積雨量

- 超過 500 毫米
- 超過 350 毫米
- 超過 200 毫米
- 超過 80 毫米

預定下次發布時間：114年11月12日10時00分

交通部中央氣象署發布

- ◆ 11/12 至11/13為模式預測本縣較有雨量的時段。
- ◆ 預計24小時累積雨量約不超過10mm，

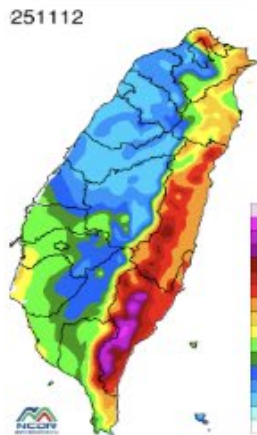


一周雨量預測

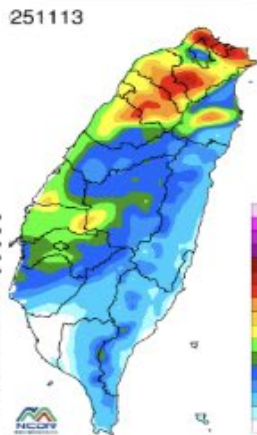


定量降雨預報QPF整合平台

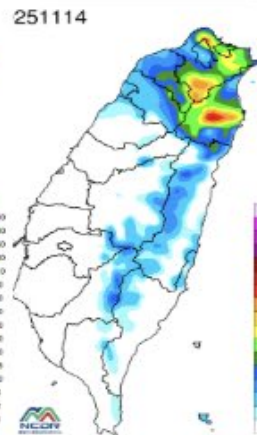
2025-11-12



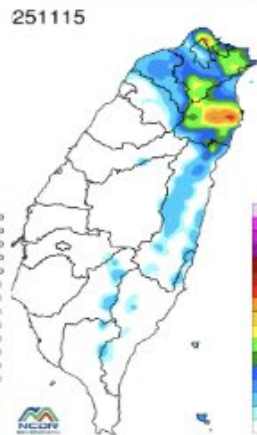
2025-11-13



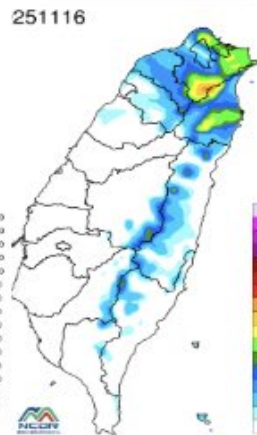
2025-11-14



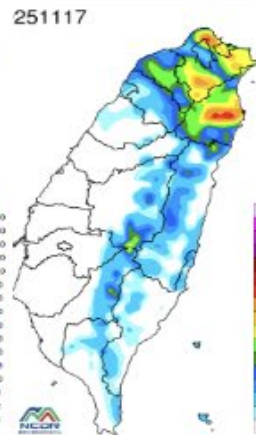
2025-11-15



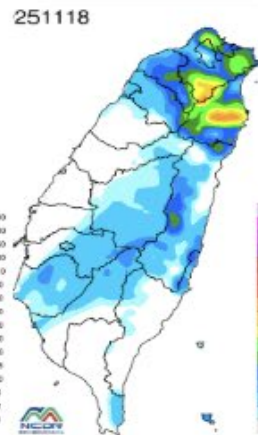
2025-11-16



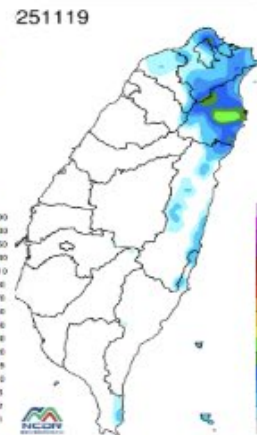
2025-11-17



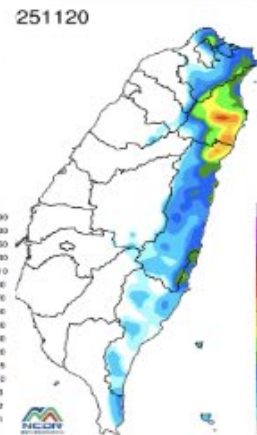
2025-11-18



2025-11-19



2025-11-20



參考國家災害防救科技中心提供資料，未來一周本縣降雨以 **11/12-11/13** 較明顯。

小結

- 氣象署目前發布鳳凰颱風(輕度)海上陸上颱風警報，強度有減弱趨勢。
- 目前各國氣象模式皆預測颱風將於11/12(三)下午從屏東一帶登陸，11/12(三)晚間於臺東出海，11/13(四)上午臺灣脫離暴風圈影響。
- 本縣預計於 11/12(三)下午 最接近暴風圈，濱海鄉鎮風力較明顯，須注意強風。
- 本縣降雨預估11/12午後至11/13 半夜降雨較明顯，預估最大時雨量不超過10mm，24小時累積雨量不超過50mm，屬零星陣雨型態。
- 目前尚未達本縣淹水或土石流災害警戒，但仍須持續關注預測降雨量的變化。